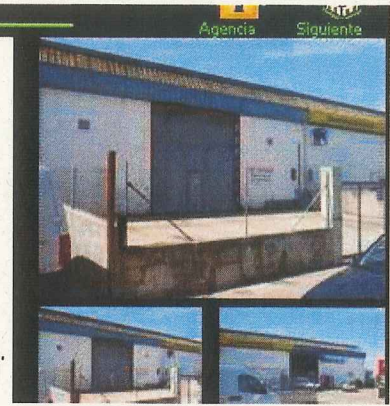


Referencia: 001.02040
Operación: Venta Alquiler
Tipo: Industrial
Categoría: Nave industrial
Provincia: Balears (Illes)
Población: Manacor
Zona: Mallorca/Polígono de Manacor
Superficie: 525 m2
Precio venta: 700,000 €
Precio alquiler: 2,625 €

Descripción

Nave industrial en venta en el Polígono de Manacor, con una superficie de 525 m2 + 140 m2 de patio. Dispone de vado, agua y luz.

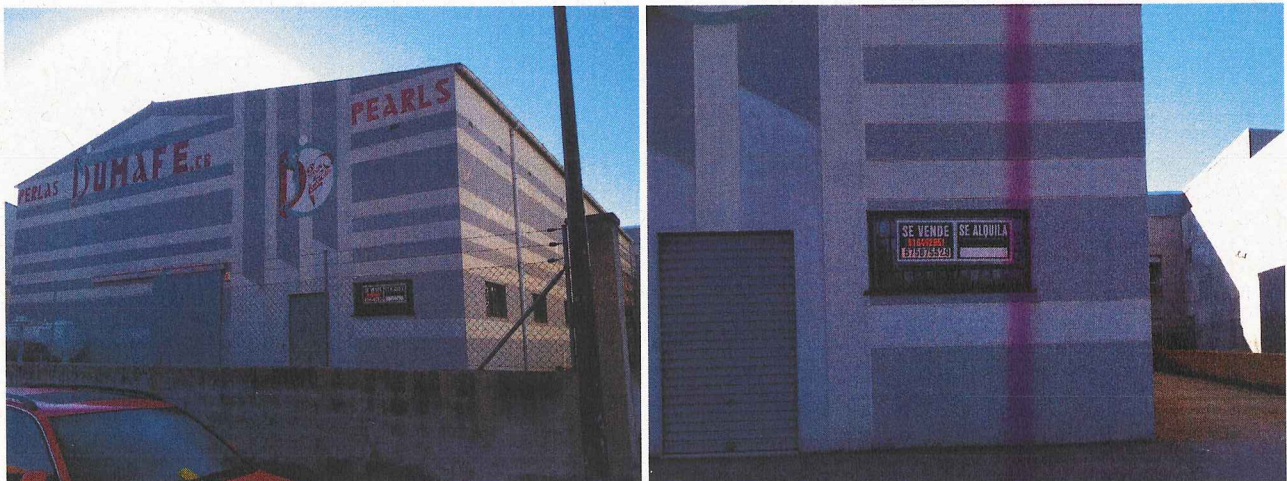


MOSTRA N002 – Argenters, 63A

Direcció	Argenters, 63A		
Zona	Polígon Industrial		
Ref. cadastral			
Contacte	Propietari. Cartell al local 67567 55 79	Verificació	09/10/2013
Conversa	Nau de dues plantes en solar de 1600. PB de 800 m2 i PP de 400 m2 (1200 m2 útils) Es poden fer dins 2400 útils i es pot dividir. Preu 1.200.000. Al cadastre no apareix l'altell.		

Mercat	Propietari
Situació i emplaçament	Carrer principal del Polígon Industrial. Zona amb aparcament. Orientació nord oest.
Situació del local dins l'edifici	Local en planta baixa i altell.
Característiques del local	Edifici d'ús exclusiu amb zones exteriors.
Instal·lacions equipaments i serveis	No s'especifiquen.
Antiguitat	1996

Oferta	1.200.000,00 €		
Sup. cadastre	1.200,00	1.000,00 €/m2	1.200.000,00 €
Soterrani	0,00	0,00 €/m2	0,00 €
Preu total			1.200.000,00 €



Datos del Bien Inmueble

Referencia catastral 6005060ED1860N0001XY



Localización CL ARGENTERS 63(A)
07500 MANACOR (ILLES BALEARS)

Clase Urbano

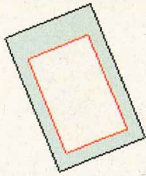
Superficie (*) 829 m²

Coefficiente de participación 100,000000 %

Uso Industrial

Año construcción local principal 1996

Datos de la Finca en la que se integra el Bien Inmueble



Localización CL ARGENTERS 63(A)
MANACOR (ILLES BALEARS)

Superficie construida 829 m²

Superficie suelo 1.680 m²

Tipo Finca Parcela construida sin división horizontal

Elementos Construidos del Bien Inmueble

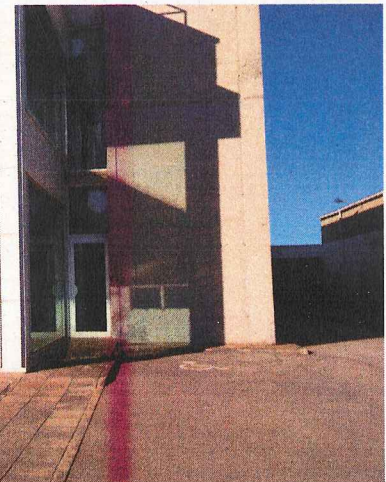
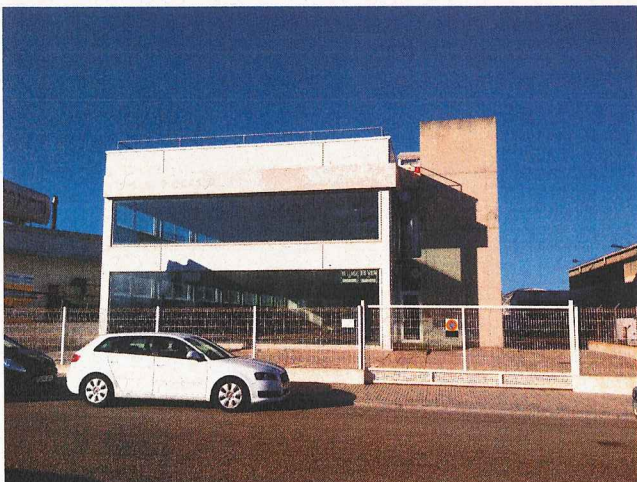
Uso	Escalera	Planta	Puerta	Superficie catastral (m ²)
ALMACEN	1	00	01	721
OFICINA	1	00	02	108

MOSTRA N003 – Menestrals, 14

Direcció	Menestrals, 14		
Zona	Polígon Industrial		
Ref. cadastral	6005032ED1860N0001SY		
Contacte	Anunciat a varies webs amb diferent preu. Propietari Sion 619.114.661 S'ha aplicat un coef. 1 al preu del propietari.	Verificació	09/10/2013
Conversa	Nau de dues plantes de 557 m2, soterrani de 663 m2 i una coberta de 55 m2. Solar de 1.777 m2		

Mercat	Propietari i immobiliàries
Situació i emplaçament	Carrer del Polígon Industrial Zona amb aparcament. Orientació est.
Situació del local dins l'edifici	Carrer secundari dins el polígon.
Característiques del local	Local modern amb molt aparador de vidre. Espai exterior privat.
Instal·lacions equipaments i serveis	2 banys, aire condicionat.
Antiguitat	1995

Oferta	1.600.0000		
Sup. cadastre	1.114,00	1.106,88 €	1.233.070,00 €
Soterrani	663,00	553,44 €	366.930,00 €
Preu total			1.600.000,00 €



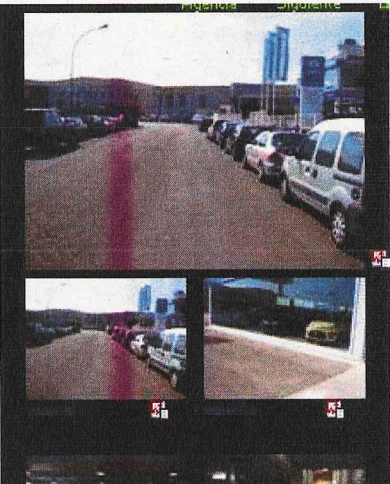
Referència:	001.02126
Operació:	Venta Alquiler
Tipo:	Industrial
Categoría:	Nave comercial
Provincia:	Balears (Illes)
Población:	Manacor
Zona:	Mallorca/Polígono de Manacor
Superficie:	1,965 m2
Precio venta:	1,800,000 €
Precio alquiler:	4,500 €

Descripción

Nave industrial en alquiler y en venta de una superficie de 1900 m2 distribuidos en planta sótano, planta calle, planta piso y 55 m2 en la cubierta. Está destinada actualmente a concesionario de coches. Dispone de oficinas, taller mecánico, etc.

Características

Zona industrial, En polígono industrial, Muy luminoso, Parking en proximidades, Bien comunicado transp. públicos



Datos del Bien Inmueble

Referencia catastral 6005032ED1860N0001SY



Localización CL MENESTRALS 14
07500 MANACOR (ILLES BALEARS)

Clase Urbano

Superficie (*) 1,777 m²

Coefficiente de participación 100,000000 %

Uso Almacén,Estac.

Año construcción local principal 2002

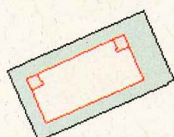
Datos de la Finca en la que se integra el Bien Inmueble

Localización CL MENESTRALS 14
MANACOR (ILLES BALEARS)

Superficie construida 1.777 m²

Superficie suelo 1.281 m²

Tipo Finca Parcela construida sin división horizontal



Elementos Construidos del Bien Inmueble

Uso	Escalera	Planta	Puerta	Superficie catastral (m ²)
APARCAMIENTO	1	-1	01	663
APARCAMIENTO	1	00	01	557
APARCAMIENTO	1	01	01	557



fachada



fachada

1.600.000 euros - recibir aviso si baja de precio
también en alquiler por 4.500 eur/mes
800 euros/m²
hipoteca 5.776 eur - personalizar hipoteca

nave de 2.000 m² - más detalles
bajo

enviar por email y compartir

"edificio industrial de tres plantas, mucho caracter,
ideal para empresa que de la imagen hace un valor
añadido. ver fotos."

calle menestrals, 14 - ver mapa de la zona
manacor
07500, balears (illes)

actualizado el 21 de marzo
61 visitas hasta ayer

[solicitar más información sobre este inmueble](#)

¿hay algún error en este anuncio?
echa una mano a los que usan idealista.com

- > ya está vendido
- > la dirección está mal

619 114 661 cualquier hora
particular - sion
[¿has contactado y no es particular?](#)
anuncio: 27444047

tu mensaje

escribe aquí cualquier pregunta
para el anunciante

tu email

tu teléfono

tu nombre

contactar

[política de privacidad](#)

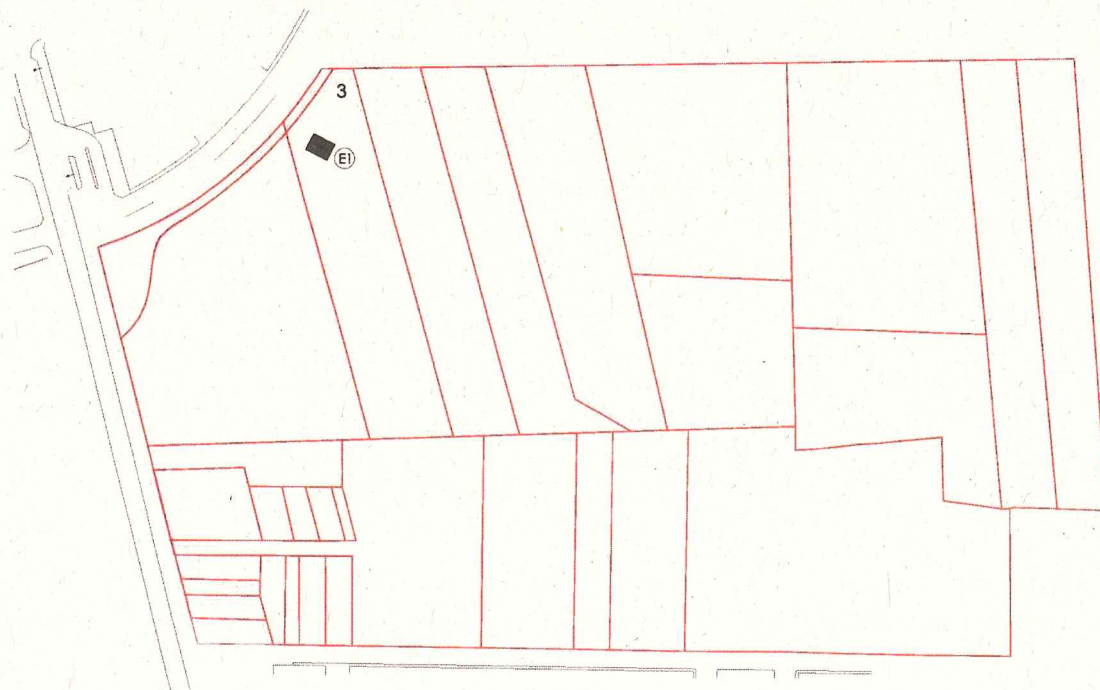


ANNEX II
PLANOLS I FOTOGRAFIES DE LES EDIFICACIONS A DEMOLIR
DOCUMENT DEL PROJECTE DE COMPENSACIÓ

II Rectificació 61

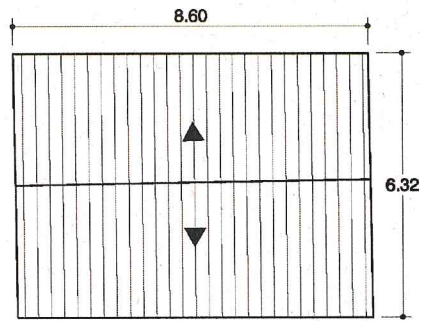
Anexo II Planos y fotografías edificaciones que desaparecen.

PARCELA INICIAL Nº 3 SUPERFICIE TOTAL CONSTRUIDA 54,31m²



E1

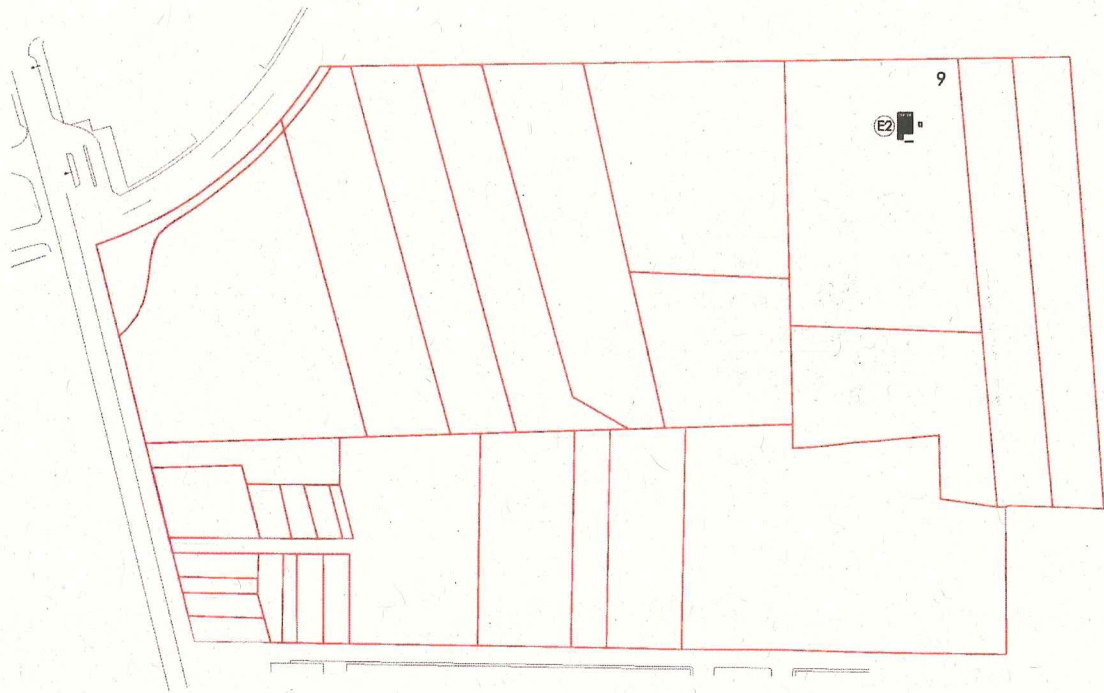
PAREDES DE MARES
CUBIERTA TEJA ÁRABE



SUPERFICIE
PB = 54,31m²

PARCELA INICIAL Nº 9 SUPERFICIE TOTAL CONSTRUIDA 121,37 m2





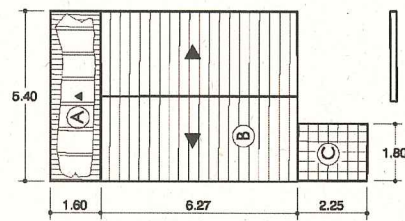
E2

A- PORCHE VIGAS DE MADERA
Y CUBRICIÓN DE TEJA
ESTA ZONA SE ENCUENTRA EN RUINAS

B- EDIFICACIÓN DE DOS PLANTAS
FACHADAS Y TABIQUERIA DE MARES
FORJADOS VIGAS DE MADERA Y
ENTREVIGADO CERAMICO
CUBIERTA DE TEJA ARABE
ESTADO DE CONSERVACION ACEPTABLE,

C- HORNO DE LEÑA

D- POZO



SUPERFICIE

A =8,67m²

B (PB)=54,31m²

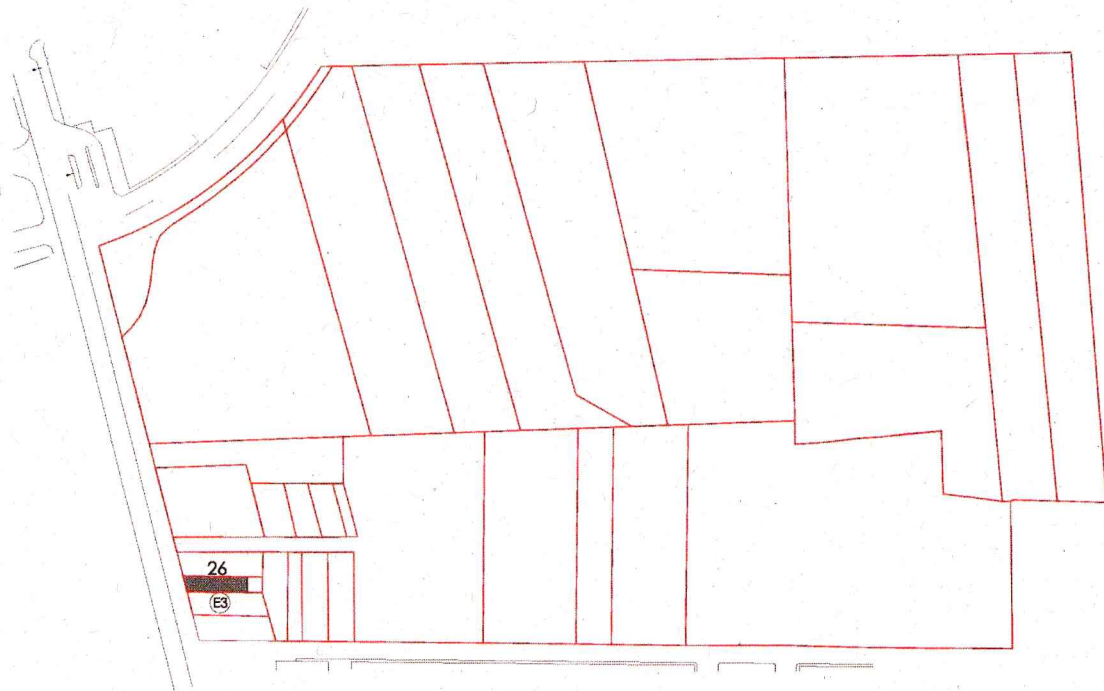
B (P1)=54,31m²

C =4,08m²

TOTAL =121,37m²

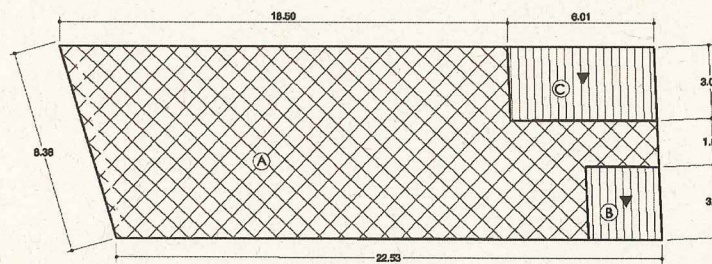
PARCELA INICIAL N° 26
expropiada.

SUPERFICIE TOTAL CONSTRUIDA 211,97m²



E3

- A- EDIFICACIÓN DE UNA PLANTA PAREDES DE MARES CUBIERTA PLANA
- B- GALLINERO UBICADO SOBRE CUBIERTA EDIFICACIÓN A CERRAMIENTO MARES CUBIERTA URALITA
- C- CUERPO SOBRE EDIFICACIÓN A CERRAMIENTO MARES CUBIERTA URALITA
- D- PORCHE DE URALITA



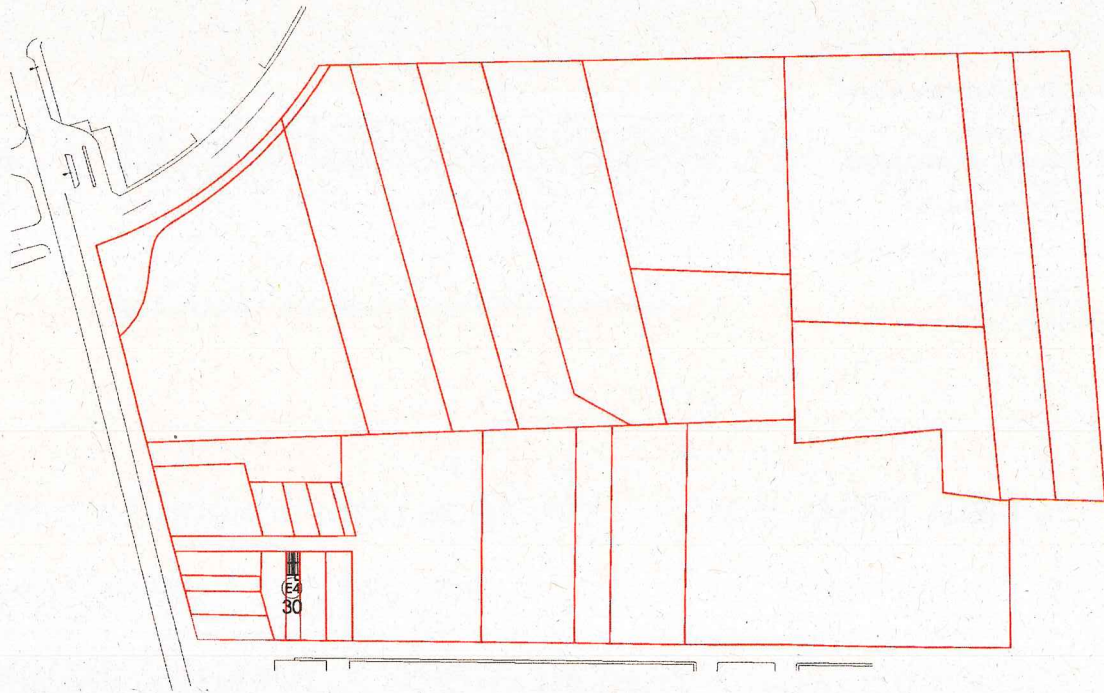
SUPERFICIE

A = 184,96m²
 B = 9,00m²
 C = 18,01m²
 TOTAL = 211,97m²

PARCELA INICIAL Nº 29

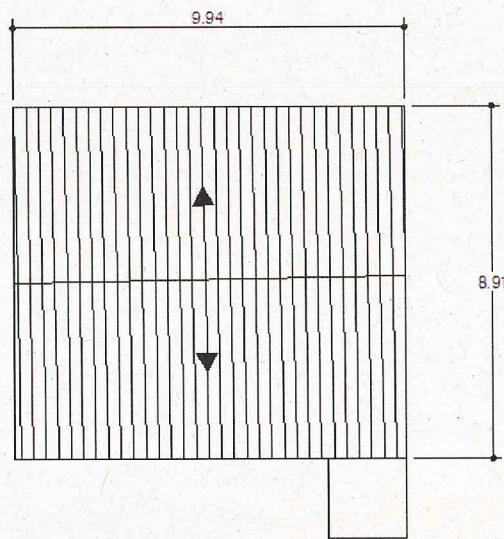
SUPERFICIE TOTAL CONSTRUIDA 88,56m²





E4

EDIFICACIÓN DE UNA PLANTA Y MEDIA
PAREDES MEDIANERAS DE MARES
FACHADA BLOQUE HORMIGÓN
REVOCADO
CUBIERTA A DOS AGUAS DE URALITA



ZONA A
SUP. CONSTRUIDA P.BAJA 88,56 m2
TOTAL 88,56 m2

SUPERFICIE CONSTRUIDA 88,56 m2